



**aguama** gestão e marketing ambiental

especialistas  
em impacto  
socioambiental  
**positivo**

# Produtos / gestão socioambiental e marketing integrado



## Mídia Sustentável

Mídia OOH  
MUB's: estruturas de coletores seletivos + sinalização / comunicação



## Carbono Responsável

Compensação através de plantio de mudas nativas e compra de crédito de carbono



## Criação de conteúdo sustentável

Conteúdo para redes sociais, sites, filmes e documentários



## Projetos proprietários

50 mundos, ESG kite, Everest Sustentável, Na Ventura



## Plataforma de experiências para municípios

Assessoria, campanhas e ações responsáveis voltadas ao esporte, entretenimento, sustentabilidade e turismo para o desenvolvimento sustentável dos municípios



## Evento Responsável

Programa de gestão e sustentabilidade para eventos



## Plataforma Ecológica

Plataforma online com inteligência de dados e ativação contextualizada



## Educação ambiental

Palestras e treinamento, educação corporativa



# Aguama

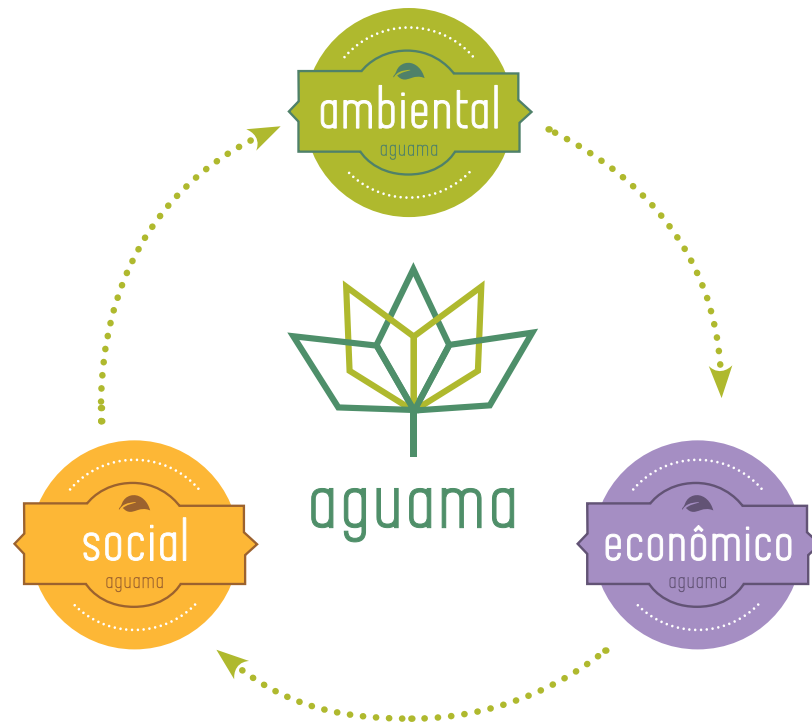
**“CONHECIMENTO DA NATUREZA, DO MERCADO E DA ATUALIDADE PARA EDUCAR E TRANSFORMAR”**

**EMPRESA DE GESTÃO E MARKETING AMBIENTAL,**

que tem o propósito de unir conhecimentos da tecnologia mais antiga e eficiente do planeta (tecnologia do meio ambiente), com a experiência de 22 anos de mercado socioambiental, ajudando a transformar pessoas, empresas, parques e municípios, através de produtos e serviços voltados a eventos, educação ambiental, novas tecnologias, gestão ambiental, comunicação e ferramentas de marketing.

## Os 3 pilares essenciais da Aguama

conexões para um desenvolvimento sustentável consciente



# 1 Plataforma de experiências para municípios



## PLATAFORMA DE EXPERIÊNCIAS PARA MUNICÍPIOS

- Programa de incentivo e conscientização em municípios e estabelecimentos turísticos para que cumpram protocolos de responsabilidade e preservação ambiental.
- Criação de campanhas, assessoria, implantação de coletores, ações sustentáveis vinculadas com a cultura, esporte, turismo, entretenimento local.



## MUNICÍPIOS COM IMPLANTAÇÃO ATIVA DA PLATAFORMA



PREÁ



JERICOACOARA



FERNANDO DE NORONHA



CARAÍVA

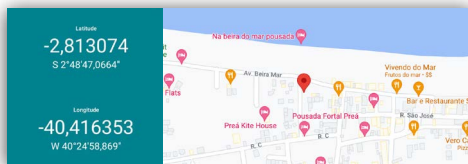
## 2 Mídia Sustentável



- **MUBs:** coletores seletivos com área para comunicação.
- **OBJETIVO:** aumentar a capilaridade estrutural de descarte de resíduos e promover a conscientização, o engajamento entre população local e turistas, através de campanhas de comunicação ambiental responsável junto com a divulgação de campanhas de parceiros apoiadores.
- **MATERIAL:** plástico reciclado
- **MEDIDAS MÍDIA:**  
MUBs Fernando de Noronha: 100 x 70 cm  
MUBs Preá e Jeri: 90 x 60 cm



**CHECKINS:**  
Localização  
pela Latitude e  
Longitude



### TIPOS DE MUBS

#### COLETORES SELETIVOS

- Área para comunicação nas 2 faces
- Uso nas principais vias de acesso



#### ECOPONTOS

- Gera viabilidade logística na coleta seletiva
- Atende um grupo maior de pessoas e concentra um volume grande de resíduos para coleta única por parte da cooperativa



# 3 Evento Responsável



O **EVENTO RESPONSÁVEL** é um selo, patenteado pela Aguama, que atesta o atendimento de requisitos de sustentabilidade prioritários e específicos aos aspectos socioambientais mais significativos envolvidos na realização de eventos.



SELO EVENTO RESPONSÁVEL

## MÓDULOS

**Marketing Ambiental:** ativações sustentáveis, palestras de conscientização, ações sociais e divulgação de projetos no evento

Incorporar estabelecimentos com princípios de logística reversa e justiça social

**Melhorar o desempenho ambiental** dos eventos, empresas relacionadas e fornecedores

Elaborar cálculos das emissões de gases de efeito estufa e operacionalizar a compensação (neutralização de carbono)

Abrir caminhos para produtos e serviços mais sustentáveis

Gestão do consumo de água, energia e resíduos sólidos

## 4 Carbono Responsável



O programa **CARBONO RESPONSÁVEL** tem como objetivo auxiliar empresas no levantamento, monitoramento e redução de suas emissões de Gases de Efeito Estufa, bem como desenvolver um canal de comunicação eficiente entre sua rede de relacionamentos, promovendo uma consciência para o setor que representa ou está inserido.



SELO CARBONO  
RESPONSÁVEL

### OBJETIVOS



Identificar e quantificar as emissões de GEE (Gases de Efeito Estufa) das diversas atividades



Identificar oportunidades na redução destas emissões



Neutralizar as emissões que não puderem ser minimizadas



Contribuir para a Sustentabilidade do Planeta



# 5 Plataforma Ecológica



A **ECOLÓGICA - INTELIGÊNCIA AMBIENTAL**, é uma plataforma online com inteligência de dados e ativação contextualizada que promove:

- Gestão ambiental dos eventos centralizados em uma única plataforma;
- Aumento da eficiência ambiental no decorrer de cada evento;
- Gestão ágil a partir da orientação por dados;
- Maior eficiência nas tomadas de decisões;
- Monitoramento de métricas e indicadores por evento e consolidado;
- Facilidade no acompanhamento de métricas e indicadores;



SAIBA MAIS EM:

@ecologicatech

[www.ecologicatech.com.br](http://www.ecologicatech.com.br)



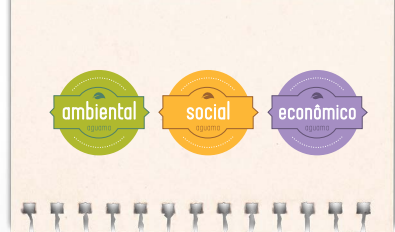
## COMO FUNCIONA



Cadastro via celular por QR Code para acessar o sistema

Aplicação do dashboard no telão do evento

# 6 Conteúdo sustentável



- Contribuição de informações personalizadas para qualquer mídia
- Criação de materiais de comunicação responsável
- Desenvolvimento de conteúdo sustentável, gestão ambiental e marketing integrado
- Publicações em redes sociais
- Email marketing
- Vídeos

**AJUDE A PRESERVAR O MEIO AMBIENTE.**

Heineken logo and various partner logos at the bottom.

**MOTOCICLISTA, SEJA RESPONSÁVEL! O USO DE CAPACETE É OBRIGATÓRIO.**

Heineken logo and various partner logos at the bottom.

**COLABORE COM A COLETA SELETIVA**  
Descarte os resíduos de acordo com as cores dos contêineres

RECICLÁVEL (verde), NÃO RECICLÁVEL (cinza), ORGÂNICO (marrom)

**Descarte os resíduos de acordo com as cores dos contêineres**

RECICLÁVEL	NÃO RECICLÁVEL	ORGÂNICO
PLÁSTICO	VIDRO	COMIDA
METAL	PAPELÃO	RESÍDUOS DE COZINHA
TECIDO	PLÁSTICO DE COLORES VIVAS	RESÍDUOS DE RESTAURANTE
PAPEL	PLÁSTICO DE COLORES SUCIDAS	RESÍDUOS DE RESTAURANTE

Seu ciclo é essencial para que a natureza chegue limpa e em boas condições no final da viagem de cada um.

**CALENÁRIO JOGUE LIMPO com NORONHA**

**Coleta Seletiva**

RECICLÁVEL	TER / SEXT / DOM / SÁB	QUA / SÁB
1. Vidro	1. Vidro	1. Vidro
2. Papelão	2. Papelão	2. Papelão
3. Plástico	3. Plástico	3. Plástico
4. Metal	4. Metal	4. Metal
5. Outros	5. Outros	5. Outros

**Coleta de Volumosos e Poda Residencial**

SEG / QUA / SÁB	TER / SEXT / DOM / SÁB	QUA / SÁB
1. Vidro	1. Vidro	1. Vidro
2. Papelão	2. Papelão	2. Papelão
3. Plástico	3. Plástico	3. Plástico
4. Metal	4. Metal	4. Metal
5. Outros	5. Outros	5. Outros

Na coleta e lixo para coleta à noite. Entro prego e cômico. Sapore aos lhos. E facti Jogue limpo com Noronha.

**CURTA NORONHA, DEIXANDO UM LEGADO POSITIVO**

Você está em FERNANDO DE NORONHA, paraíso cercado e que apresenta um ambiente natural preservado, Patrimônio Natural da Humanidade da UNESCO, responsável por sua Unidade de Conservação. Parque Nacional Marinho de Fernando de Noronha.

Assim, a qualidade ambiental e a qualidade humana e meio ambiente sempre foi um desafio. Por isso, trabalhamos com o conceito de **COMPORTAMENTO RESPONSÁVEL** para garantir que o melhor do mundo seja preservado.

**Respeite as normas e dicas relacionadas aos seguintes aspectos ambientais:**

**resíduos / lixo**

Descarte os resíduos de acordo com as cores dos contêineres.

**água**

Use o sabão e a esponja para lavar a louça e a roupa. Não deixe a água escorrer no chuveiro.

**energia**

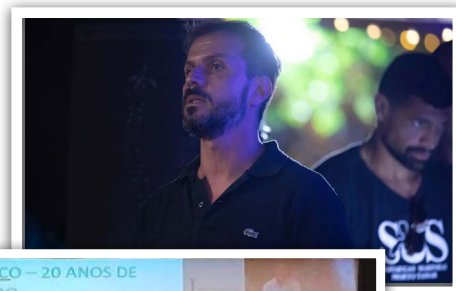
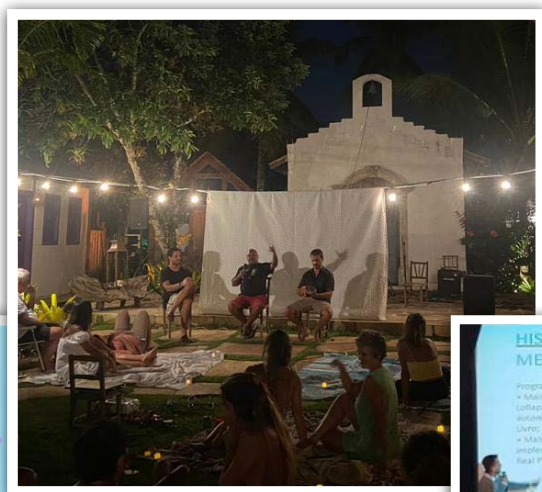
Use a lâmpada econômica e não deixe a luz acesa quando não estiver na sala.

# 7 Educação ambiental



· Realização de palestras, oficinas e treinamentos.

· OBJETIVO: educar e disseminar conceitos de sustentabilidade para sensibilização, conscientização e transformação de hábitos de consumo, estilo de vida e preservação do meio ambiente.



# 8 Projetos proprietários

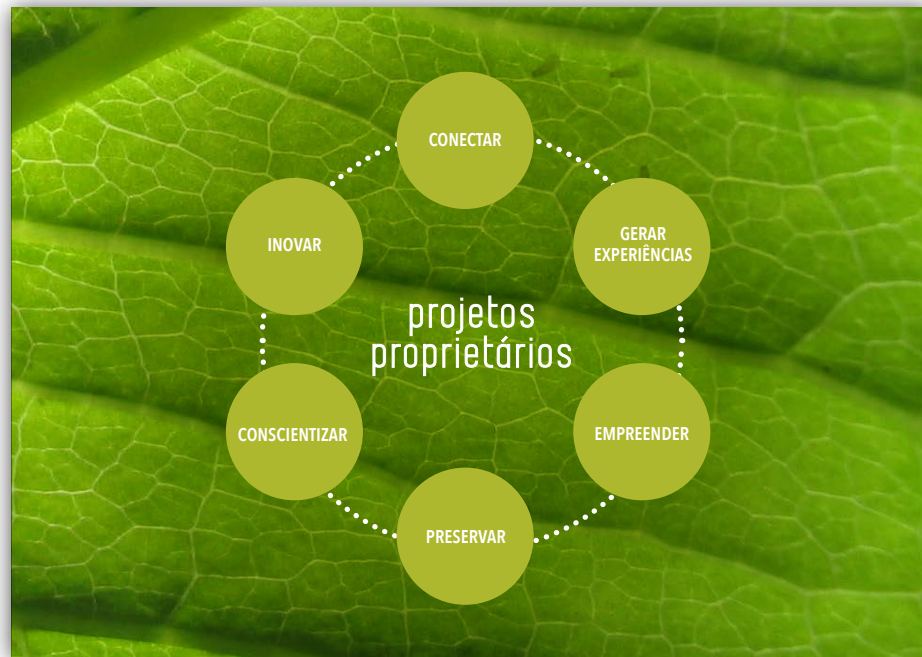


· Elaboração de projetos, ações e eventos de gestão ambiental e marketing integrado personalizados.

Nossos projetos:



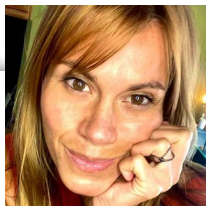
## OBJETIVOS



# Equipe multidisciplinar



**CAIO QUEIROZ**  
Fundador



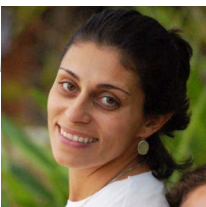
**MIRELLE MAGALHÃES**  
Marketing



**KIKA PRAXEDES**  
Projetos e Novos Negócios



**ANDREIA BRIZOLLA**  
Engenharia e Estratégia

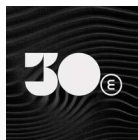


**SUZANA CERSOSIMO**  
Diretora de Arte



**MARCELO CHAMMA**  
Conselheiro

# Clientes atendidos





**aguama**

gestão e marketing  
ambiental

**FUNDADOR AGUAMA**

Caio Queiroz / [cpq@aguama.com.br](mailto:cpq@aguama.com.br)

**MARKETING**

Mirelle Magalhaes / [miz@aguama.com.br](mailto:miz@aguama.com.br)

**PROJETOS E NOVOS NEGÓCIOS**

Kika Praxedes / [kika@aguama.com.br](mailto:kika@aguama.com.br)

**ENGENHARIA E ESTRATÉGIA**

Andreia Brizolla / [andreia@aguama.com.br](mailto:andreia@aguama.com.br)

[@aguamaambiental](https://www.instagram.com/aguamaambiental)  
[www.aguama.com.br](http://www.aguama.com.br)



Acesse o Linktree da  
Aguama para mais  
informações